

Réaliser les opérations de production de miel

FORMATION CONTINUE

Bloc de compétences de niveau IV

Code RNCP38093

Enregistrement : 01/01/2024

Délivré par le Ministère de l'Agriculture et de la Souveraineté Alimentaire

Objectifs de la formation

Mettre en place un rucher de petite ou de moyenne taille. Suivre l'évolution de la vie du rucher à différentes périodes de la saison de production, jusqu'à la récolte, conditionnement et vente.

Cette formation vous donnera les premières bases pour gérer une entreprise apicole.

Vous souhaitez en apprendre davantage sur le monde des abeilles, avoir quelques ruches dans votre jardin ou bien lancer votre propre entreprise apicole, cette formation vous proposera des bases solides pour y parvenir.

Débouchés & poursuites d'études

Le bénéficiaire de cette UCARE peut exercer son activité en tant qu'apiculteur amateur.

Il est possible de préparer en moins d'une année, un certificat de spécialisation Apiculture ou un BP Responsable d'Entreprise Agricole.

Contenus de la formation (fiche accessible sur chlorofil.fr)

Cette UCARE est l'un des 7 blocs de compétences du Brevet Professionnel Responsable d'Entreprise Agricole, diplôme de niveau IV, reconnu par l'Etat et inscrit au RNCP. La formation est composée de plusieurs modules :

- La biologie et physiologie de l'abeille
- Le matériel, les ruches et les équipements
- La conduite du rucher
- La santé de l'abeille
- Les produits de la ruche, le conditionnement et la commercialisation
- La réglementation

Modalités pédagogiques

Cours théoriques en distanciel (modalité asynchrone). Travaux pratiques durant les périodes en entreprise. Des plans d'accompagnement peuvent être sollicités pour les personnes en situation de handicap (prendre contact avec la référente handicap au 01.60.62.33.33).

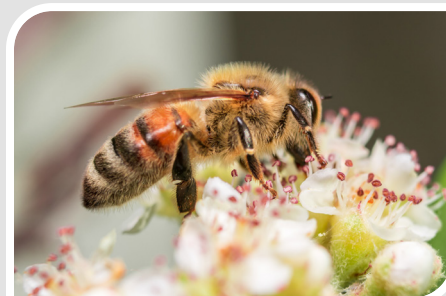
Modalités d'évaluation

Cette UCARE donne lieu à une évaluation orale et pratique, validée en interne par des formateurs experts.

Dispositions particulières

Déplacements à votre charge à prévoir sur les lieux de pratique (achat de gants adaptés aux opérations apicoles à prévoir)

Restauration possible sur place



Durée de formation

- 28 heures à distance (modalité asynchrone)
- 42 heures en entreprise

Période : 18/11/2024 au 27/06/2025 (1 session/an)

Délai moyen d'accès à la formation : entretien dans les 30 jours qui suivent le 1er contact

Lieu d'inscription :

CFPPA Rungis Bât H5, 102 rue de la Tour 94516 Rungis Cedex

Tél. : 01.85.00.15.15 cfppa-rungis-academie@educagri.fr

Lieu de la formation :

Ecole d'apiculture urbaine, 19 rue Pierre Rebière 75017 Paris



Modalités d'entrée en formation (sous réserve de places disponibles)

1. Dossier d'inscription en ligne :

campus-bougainville.fr

2. Remplir le dossier d'inscription

3. Envoyer le dossier par mail à cfppa-rungis-academie@educagri.fr

3. Réunion d'information en visioconférence

Les financements

En tant que salarié ou demandeur d'emploi, votre formation peut-être financée par le CPF + abondement complémentaire personnel ou abondement complémentaire France Travail mais également prise en charge par France Travail ou financement individuel (1400€ parcours complet).

Personnel ou France Travail : contacter notre service administratif par e-mail : cfppa-rungis-academie@educagri.fr

Compte CPF : rendez-vous directement sur le site <https://www.moncompteformation.gouv.fr>

Pré-requis

- ✓ Ne pas avoir de contre-indication médicale

Public ciblé

- ✓ Demandeurs d'emploi, salariés, adultes en reconversion (+ de 18 ans), apprenants en BPREA

Pour obtenir plus de renseignements, vous pouvez contacter :



M. Eric GAUTUN
Directeur

cfppa-rungis-academie@educagri.fr




Chiffres clés

Taux de satisfaction : 89%

Mise à jour le : 26/06/2024

ENSEIGNEMENT AGRICOLE
**L'AVENTURE
DU VIVANT**
RÉVÈLE TON TALENT

www.campus-bougainville.fr

Suivez-nous sur :   

Campus Bougainville RD 319 77170 Brie Comte Robert