

## Agent sylviculteur



FORMATION CONTINUE

Cette formation est ouverte aux demandeurs d'emploi.

### Objectifs de la formation

Cette formation vise à acquérir les compétences de savoir-faire de base dans le métier d'agent sylviculteur.

### Débouchés

La POEC débouche sur la vie active comme par exemple ouvrier sylviculteur. Il peut exercer son activité soit dans une forêt publique ou privée.

### Contenu de la formation

- Découvrir les techniques de mise en place des peuplements d'arbres
- Découvrir les techniques d'entretien des peuplements
- Découvrir les techniques de taille des arbres et d'entretien des parcelles
- Connaître les règles de sécurité
- Préparation et passage du certificat sauveteur secouriste du travail (SST)
- Périodes en entreprise

### Modalités pédagogiques

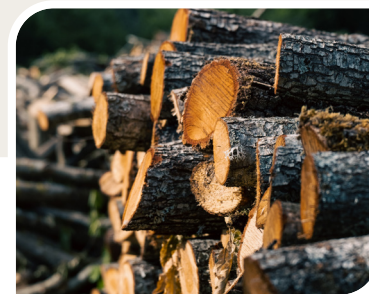
Cours théoriques en face à face, travaux pratiques sur site et à l'extérieur, visites pédagogiques et stages en entreprise.

### Modalités d'évaluation

Les évaluations se déroulent en situations professionnelles.

### Frais pédagogiques

Pas de frais



Pour obtenir plus de renseignements, vous pouvez contacter :

 **M. Jean-Claude MALIBOUNGOU**  
Directeur

### DURÉE DE FORMATION (heures prévisionnelles)

- 294 heures en centre de formation
- 105 heures dans une structure forestière ou collectivité

Période : du 21/11/2022 au 22/02/2023



### INFO

#### Conditions d'inscription

1. Information collective
2. Entretien individuel

### À SAVOIR

#### Conditions d'admission et pré-requis

- ✓ Être demandeur d'emploi
- ✓ Savoir lire, écrire et compter
- ✓ Appétence pour le travail en extérieur, attrait pour le végétal
- ✓ Permis de conduire B et moyen de locomotion



Mise à jour : 12/09/2022 V2