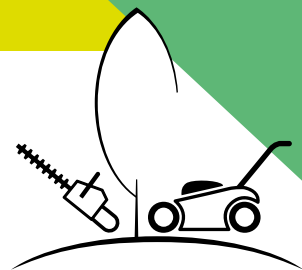


ENTRETIEN ET RÉPARATION DU PETIT MATÉRIEL EN ESPACES VERTS



OBJECTIFS DE LA FORMATION

- ✓ Être capable de repérer les principaux organes d'un moteur
- ✓ Être capable de repérer les dysfonctionnements du matériel espaces verts
- ✓ Être capable d'entretenir les éléments nécessitant un entretien
- ✓ Être capable d'effectuer de petites réparations

PUBLIC VISÉ ET PRÉ-REQUIS

Salariés des entreprises du paysage ou de collectivités territoriales

DATES ET HORAIRES

À planifier dans l'année en cours - De 8h30 à 12h et de 13h à 16h30

CONTENU PÉDAGOGIQUE - PROGRAMME DE LA FORMATION

JOUR 1

Accueil des participants

- Principes de fonctionnement des moteurs à explosion
- Sources des pannes les plus courants, causes et effets
- Entretien journalier pour limiter les pannes sur chaque type de machine

JOURS 2 ET 3

- **Entretien d'un taille-haie** : démontage et changement d'un lamier, utilisation en sécurité, démontage/nettoyage/remontage du filtre à air, graissage/huilage du lamier, rappel des EPI obligatoires et conseillés
- **Entretien d'une débroussailluse** : utilisation en sécurité, démontage/nettoyage/remontage du filtre à air, position d'utilisation, rappel des EPI obligatoires et conseillés
- **Entretien d'une tondeuse autotractée** : démontage, aiguisage et changement d'une lame, utilisation en sécurité/démontage/remontage du filtre à air, rappel des EPI obligatoires et conseillés

Modalités d'évaluation : test formatif en fin de formation

Bilan et remise d'une attestation de suivi de formation

FORMATEUR(S)

Formateur spécialisé dans le domaine

MOYENS PÉDAGOGIQUES ET SUPPORTS PÉDAGOGIQUES

Alternance régulière entre théorie et pratique.

Un livret de formation sera remis.



DURÉE 3 jours

LIEU

Centre de formation
ou sur votre site

NOMBRE DE STAGIAIRES

De 2 à 12 stagiaires

COÛT

Consulter le centre
de formation
au 01 60 62 33 33