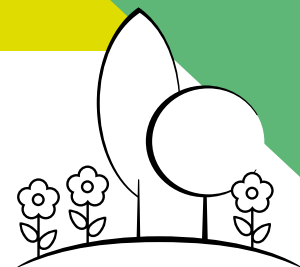


CRÉATION ET ENTRETIEN DE MASSIFS FLEURIS



OBJECTIFS DE LA FORMATION

- ✓ Identifier les règles de conception et les lois de composition
- ✓ Reconnaître les espèces utilisées dans le fleurissement
- ✓ Réaliser un massif dans les règles de l'art

PUBLIC VISÉ ET PRÉ-REQUIS

Salariés des entreprises du paysage ou de collectivités territoriales

DATES ET HORAIRES

À planifier dans l'année en cours - De 8h30 à 12h et de 13h à 16h30

CONTENU PÉDAGOGIQUE - PROGRAMME DE LA FORMATION

JOUR 1

Accueil des participants

- Règles de conception d'un massif
- Lois de composition d'un massif

JOUR 2

- Connaissance des végétaux
- Nouvelles tendances dans le cadre du développement durable
- Opérations d'entretien des massifs

JOUR 3

PRATIQUE

- Techniques de plantation et mise en place
- Réalisation d'un massif selon époque et climat

Modalités d'évaluation : test formatif en fin de formation

Bilan et remise d'une attestation de suivi de formation

FORMATEUR(S)

Formateur spécialisé dans le domaine

MOYENS PÉDAGOGIQUES ET SUPPORTS PÉDAGOGIQUES

Alternance régulière entre théorie et pratique. Un livret de formation sera remis.



DURÉE 3 jours

LIEU

Centre de formation
ou sur votre site

NOMBRE DE STAGIAIRES

De 2 à 15 stagiaires

COÛT

Consulter le centre
de formation
au 01 60 62 33 33