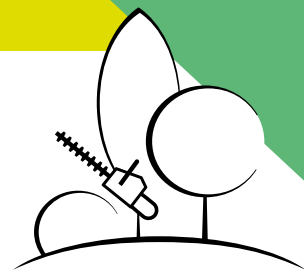


TAILLE DE HAIES



OBJECTIFS DE LA FORMATION

- ✓ Identifier les périodes et techniques de taille à appliquer en fonction des végétaux à entretenir
- ✓ Mettre en œuvre des techniques de taille appropriées pour les végétaux
- ✓ Appliquer les consignes de sécurité pour l'utilisation des engins de taille et la taille des végétaux

PUBLIC VISÉ ET PRÉ-REQUIS

Usagers en ESAT ou salariés en entreprise adaptée

DATES ET HORAIRES

À planifier dans l'année en cours - De 9h à 12h et de 13h à 16h

CONTENU PÉDAGOGIQUE - PROGRAMME DE LA FORMATION

JOUR 1

Accueil des participants

MATIN

- Principaux arbustes utilisés dans une haie
- Règles de base de la taille (taille de formation, taille d'entretien)
- Époques de taille
- Équipements de protection individuelle

APRÈS-MIDI

PRATIQUE SUR LE TERRAIN

- Taille à la cisaille

JOUR 2

PRATIQUE SUR LE TERRAIN

- Taille à la cisaille et taille-haie

Modalités d'évaluation : test formatif en fin de formation.

Bilan et remise d'une attestation de suivi de formation

FORMATEUR(S)

Formateur spécialisé dans le domaine

MOYENS PÉDAGOGIQUES ET SUPPORTS PÉDAGOGIQUES

Alternance régulière entre théorie et pratique. Un livret de formation sera remis.



DURÉE 2 jours

LIEU

Centre de formation ou
au sein de votre structure

NOMBRE DE STAGIAIRES

De 2 à 10 stagiaires

COÛT

Consulter le centre
de formation
au 01 60 62 33 33