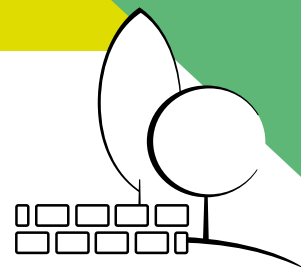


MAÇONNERIE PAYSAGÈRE



OBJECTIFS DE LA FORMATION

- ✓ Acquérir des connaissances et savoir-faire de bases en maçonnerie extérieure d'ouvrages simples

PUBLIC VISÉ ET PRÉ-REQUIS

Usagers en ESAT ou salariés en entreprise adaptée

DATES ET HORAIRES

À planifier dans l'année en cours - De 9h à 12h et de 13h à 16h

CONTENU PÉDAGOGIQUE - PROGRAMME DE LA FORMATION

JOUR 1

Accueil des participants

- Généralités sur la maçonnerie, règles de construction, connaissance des matériaux et des outils spécifiques, lecture de plan
- Principes techniques de construction de circulation piétonne et carrossable (dallages, pavages, pose de bordures, etc.)
- Principes techniques de construction de murets (traditionnel, pierres, pierres sèches) et ouvrages divers «maçonnerie»

JOUR 2

PRATIQUE SUR LE TERRAIN

- Exercices de pose de pavés/dalles

JOUR 3

PRATIQUE SUR LE TERRAIN

- Exercices de pose de murets

Modalités d'évaluation: test formatif en fin de formation.

Bilan et remise d'une attestation de suivi de formation

FORMATEUR(S)

Formateur spécialisé dans le domaine

MOYENS PÉDAGOGIQUES ET SUPPORTS PÉDAGOGIQUES

Alternance régulière entre théorie et pratique. Un livret de formation sera remis.



DURÉE 3 jours

LIEU

Centre de formation ou
au sein de votre structure

NOMBRE DE STAGIAIRES

De 2 à 10 stagiaires

COÛT

Consulter le centre
de formation
au 01 60 62 33 33