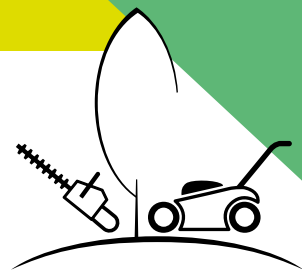


# ENTRETIEN DU PETIT MATÉRIEL À MOTEUR EN TOUTE SÉCURITÉ



## OBJECTIFS DE LA FORMATION

- ✓ Identifier les différents moteurs 2 temps et 4 temps
- ✓ Effectuer l'entretien courant du petit matériel d'espaces verts

## PUBLIC VISÉ ET PRÉ-REQUIS

Usagers en ESAT ou salariés en entreprise adaptée

## DATES ET HORAIRES

À planifier dans l'année en cours - De 9h à 12h et de 13h à 16h

## CONTENU PÉDAGOGIQUE - PROGRAMME DE LA FORMATION

### JOUR 1

#### Accueil des participants

- Identification des différents types de moteurs du matériel d'espaces verts (2 temps, 4 temps, diesel et électrique)
- Reconnaissance, définitions, entretiens spécifiques, sécurité et port des EPI nécessaires d'une liste de machine les plus courantes (taille-haies, débroussailleuse, tondeuse, souffleuse, etc.)

### JOUR 2

- Entretien d'un taille-haie : démontage et changement d'un lamier, utilisation en sécurité, démontage/nettoyage/remontage du filtre à air, graissage/huilage du lamier, rappel des EPI obligatoires et conseillés
  - Entretien d'une débroussailleuse : utilisation en sécurité, démontage/nettoyage/remontage du filtre à air, position d'utilisation, rappel des EPI obligatoires et conseillés
  - Entretien d'une tondeuse autotractée : démontage, aiguisage et changement d'une lame, utilisation en sécurité/démontage/remontage du filtre à air, rappel des EPI obligatoires et conseillés

**Modalités d'évaluation : test formatif en fin de formation.**

**Bilan et remise d'une attestation de suivi de formation**

## FORMATEUR(S)

Formateur spécialisé dans le domaine

## MOYENS PÉDAGOGIQUES ET SUPPORTS PÉDAGOGIQUES

Alternance régulière entre théorie et pratique. Un livret de formation sera remis.



**DURÉE** 2 jours

### LIEU

Centre de formation ou au sein de votre structure

### NOMBRE DE STAGIAIRES

De 2 à 10 stagiaires

### COÛT

Consulter le centre de formation au 01 60 62 33 33