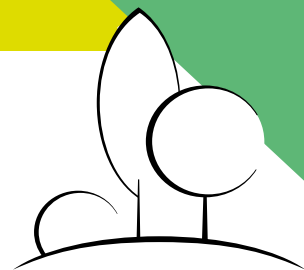


BAC PROFESSIONNEL EN 3 ANS

# AMÉNAGEMENTS PAYSAGERS

Pour un métier dans le paysage, la forêt et les espaces naturels...



**SECTEURS**

L'aménagement correspond à 3 secteurs professionnels que sont le paysage, la forêt et les espaces naturels. Au lycée Bougainville, la formation concerne l'aménagement paysager, les espaces verts urbains, les parcs de loisirs, les jardins particuliers ou les jardins historiques.

**OBJECTIFS DE LA FORMATION**

- ✔ Obtenir un baccalauréat professionnel en 3 ans à l'issue de la classe de troisième
- ✔ Participer à l'élévation du niveau de qualification des diplômés par une poursuite d'étude supérieure, notamment en BTS
- ✔ Contribuer à l'insertion scolaire, sociale et professionnelle

**DÉBOUCHÉS**

Secteur d'activité :

- ✔ Il s'agit d'activités de **salariés qui sont proposées dans le secteur privé par des entreprises paysagistes** de tailles diverses **et dans le secteur public** par les services espaces verts des villes, des collectivités territoriales, des syndicats intercommunaux, etc.

Types d'emplois accessibles :

- ✔ **Le salarié titulaire du baccalauréat professionnel « Aménagements paysagers » se situe hiérarchiquement entre les ouvriers qualifiés et le personnel d'encadrement.** Il lui revient d'adapter son travail aux contraintes, aux types de tâches à exécuter et surtout de tenir compte des situations inhabituelles et non prévues.  
Il exécute les tâches qui lui sont confiées. Il peut être assisté d'autres salariés. Dans ce cas, on lui demandera souvent de piloter l'équipe.

**CE QUI FAIT LA DIFFÉRENCE**

- ✔ Chantier école, participation aux manifestations professionnelles
- ✔ Un domaine botanique pour découvrir la diversité végétale
- ✔ Participation à des concours de reconnaissance des végétaux locaux, régionaux, en partenariat avec les professionnels du paysage
- ✔ Une grande innovation pédagogique pour prendre en compte la diversité des élèves
- ✔ Des appuis à l'orientation et au projet professionnel
- ✔ Attestation valant CACES (Certificat d'Aptitude à la Conduite d'Engin en Sécurité) de chantier : Tracteur et petits engin de chantier mobile tels que mini-pelle) en terminale, avec entraînement sur matériel propre à l'établissement

**ÉTUDES ET DÉLIVRANCE DU DIPLÔME**

Le baccalauréat professionnel se prépare en 3 ans :

- ✔ Seconde professionnelle : Nature, Jardin, Paysage et Forêt
- ✔ Première professionnelle : obtention du BEPA Travaux Paysagers
- ✔ Terminale professionnelle : Aménagements Paysagers

Stages : 18 à 22 semaines sur l'ensemble de la formation.

La délivrance du baccalauréat se fait pour partie en contrôles continus en cours de formation.

**POURSUITES D'ÉTUDES**

Le bac pro a pour premier objectif l'insertion professionnelle mais, avec un très bon dossier ou une mention à l'examen, une poursuite d'études est envisageable en BTSA aménagements paysagers, production horticole, technico-commercial, spécialité végétaux d'ornement. Le BTSA Aménagements Paysagers peut s'effectuer à Bougainville par la voie scolaire ou la voie apprentissage.

Il existe également plusieurs Mentions Complémentaires ou Certificats de Spécialisation (CS Arrosage intégré, CS Constructions paysagères, CS Maintenance des terrains de sports et de loisirs...).



**TÉMOIGNAGE**

*Corentin*  
À BOUGAINVILLE  
DE 2011 À 2015

*J'ai effectué mon Bac pro Aménagements Paysagers jusqu'en 2013 et ensuite mon BTSA à Bougainville en alternance, obtenu en 2015. Je suis aujourd'hui responsable adjoint des espaces verts dans un golf vers Bordeaux.*